

DESTINATION

Vexin français



TOURISME ET LOISIRS EN VEXIN FRANÇAIS

destination-vexin-francais.fr



MARCHER
TOUS, TOUT LE TEMPS, PARTOUT !



FFRandonnée
les chemins, une richesse partagée
Val-d'Oise

Pour toutes vos idées rando dans le Val d'Oise et l'actualité de la marche, pour connaître les clubs ou créer votre association de randonneurs, pour rejoindre les baliseurs du département, et découvrir les prochaines formations...

www.randovaldoise.com



RFN20-3 - Le nom RandoFiche® est une marque déposée, nul ne peut l'utiliser sans l'autorisation de la Fédération française de la randonnée pédestre, © FFRandonnée 2023. Descriptif du sentier et coordonnées : PNR du Vexin français, 01 34 46 66 10, contact@pnr-vexin-francais.fr.

Rando Fiche®

SENTIERS DES PATRIMOINES

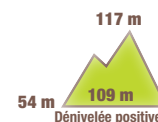
Sentier du patrimoine de Santeuil

SITUATION

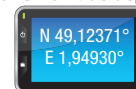
Santeuil, à 15 km à l'ouest de Cergy par les D 14 et D 51

PARKING

gare de Santeuil - Le Perchay, rue Jean-Mermoz



GPS Point de départ



2 H 15

6,7 KM

Le village de Santeuil se situe au cœur de la vallée de la Viosne, affluent de l'Oise qui entaille le plateau du Vexin français. Le village s'est développé sur ses versants, en rive gauche autour de l'église Saint-Pierre-et-Saint-Paul et en rive droite autour des Épagnes.

À DÉCOUVRIR EN CHEMIN

- croix bossée • lavoir • église Saint-Pierre-et-Saint-Paul • étang de Vallière • vallée de la Viosne



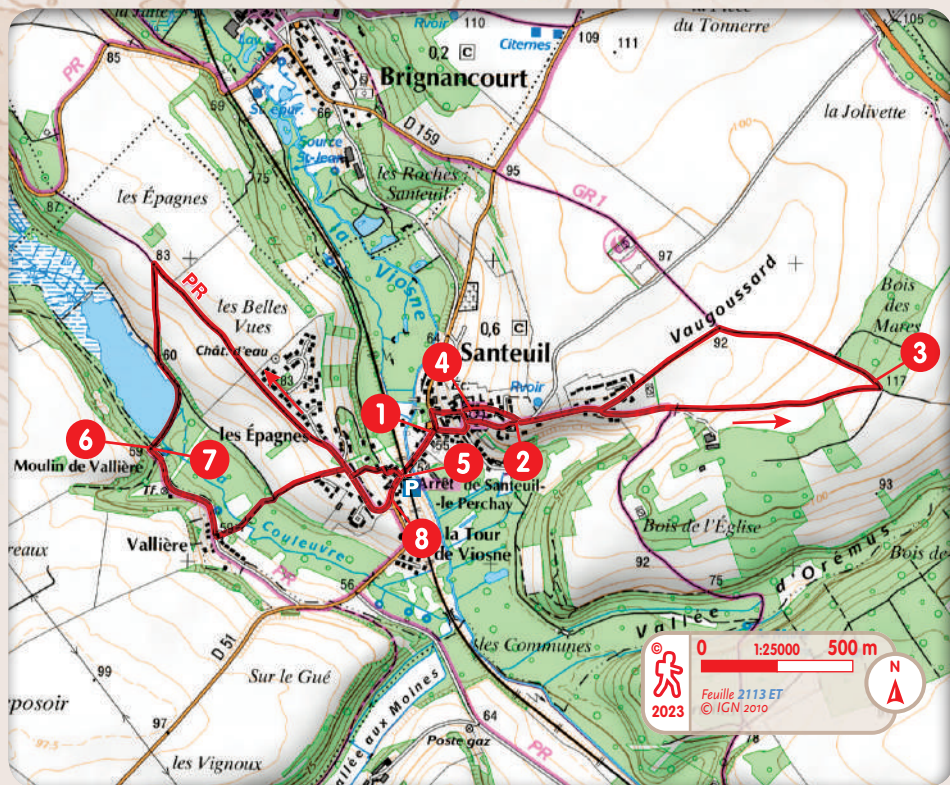
Étang de Vallière



Lavoir, à Santeuil

FFRandonnée
les chemins, une richesse partagée
www.ffrandonnee.fr

Parc naturel régional du Vexin français



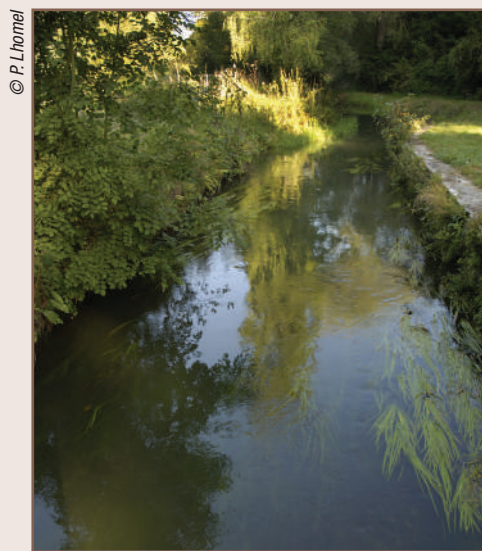
Remonter la rue Jean-Mermoz vers le centre de Santeuil. Dans le virage, voir le **lavoir** 1 en contrebas sur la gauche. Traverser la rue pour monter par la rue de l'Église. Au pied du mur de l'église, prendre à droite la côte du Colombier. Continuer tout droit jusqu'à la **croix bossée** 2. Emprunter la rue qui monte à droite de la croix. À 250 m, à la fourche, prendre le chemin sur la droite et passer les dernières maisons du village. À l'intersection suivante, prendre le chemin le plus à gauche sur 700 m puis tourner à gauche pour gagner la **table de lecture des paysages** 3. Poursuivre et descendre le chemin sur environ 400 m, puis prendre le chemin sur la gauche qui redescend au village. En bas du chemin, continuer vers la rue de la Croix-Bossée puis descendre, à droite, par la rue de l'Église. Emprunter les marches qui mènent à l'**église** 4. Redescendre par la côte Sainte-Geneviève jusqu'à la place du Général-Leclerc. Prendre à gauche, passer à côté du lavoir puis se diriger vers la **gare** 5.

Emprunter la rue de la Fontaine Saint-Pierre en face de la gare. Après environ 40 m, prendre le chemin à gauche. Prendre à droite dans la rue des Épagnes. Continuer tout droit, puis prendre le chemin à gauche (itinéraire cyclable) au niveau de la station d'épuration. Bifurquer à gauche (après environ 800 m) vers l'étang de Vallière. Longer l'étang jusqu'au parking où se trouve un panneau présentant l'**Espace naturel sensible de Vallière** 6 et en face sur le relais de chasse, un panneau sur le **hameau de Vallière** 7. En laissant l'étang derrière soi, prendre la rue de Vallière jusqu'au groupement de maisons. Avant la première maison sur la gauche, tourner à gauche. Traverser la rivière et continuer tout droit jusqu'à la rue des Épagnes. Prendre à droite. Après le virage sur la droite, un panneau retrace les **différents vestiges archéologiques** 8 de Santeuil. Retourner vers le village en traversant la voie ferrée (passage à niveau) pour rejoindre le parking.

INCONTOURNABLE SANTEUIL, AU FIL DE LA VIOSNE

Le village de Santeuil est traversé par la Viosne, petite rivière du Vexin français prenant sa source à Lierville. Après un parcours rectiligne de 28 km, sans méandre important, avec de très faibles pentes, la Viosne se jette dans l'Oise à Pontoise. Sa vallée est longue et étroite (200 m environ). Elle a pour principal affluent la Couleuvre (appelé aussi ru de Vallière ou Serpentin du fait de méandres plus tortueux) qui prend sa source près de Moussy. Son tracé a été modifié par des aménagements tels que des biefs et des étangs dont celui de Vallière à Santeuil, aujourd'hui classé Espace

Naturel Sensible, ou l'étang des Aulnes à Montgeroult, paradis des pêcheurs. Sur le fond de la vallée, autrefois occupé par des cressonnières, s'étirent des zones humides et des formations tourbeuses. La vallée de la Viosne comptait au XVIII^e siècle une vingtaine de moulins et de nombreux lavoirs, publics ou privés, qui furent construits au XIX^e siècle. L'étymologie même du nom de Santeuil est une preuve marquante de l'importance de l'eau sur la commune. Il viendrait du latin *santolium*, en référence à la présence d'une eau possédant des propriétés bénéfiques pour la santé.



La Viosne

BALISAGE
aucun

DIFFICULTÉS !
aucune

À DÉCOUVRIR DANS LA RÉGION

- Commeny : maison du Pain • Guiry-en-Vexin : musée archéologique du Val d'Oise • Marines : maison des arts et métiers de la vigne • Sagy : musée de la Moisson
- Théméricourt : Maison du Parc, musée du Vexin français
- Wy-Dit-Joli-Village : musée de l'outil



- Office de tourisme Vexin Centre, 1, rue de la Croix des Vignes, 95640 Marines, 01 30 39 68 84, www.ot-vexincentre.com
- Parc naturel régional du Vexin français, Maison du Parc, 95450 Théméricourt, 01 34 48 66 00, contact@pnr-vexin-francais.fr, www.pnr-vexin-francais.fr



FFRandonnée Val-d'Oise,
www.randovaldoise.com